



Installare e utilizzare md5deep

1 Download

- Scaricare la cartella compressa

→ Aprire la pagina <http://md5deep.sourceforge.net/#download>, cliccare su «Windows Binary» e scaricare la cartella.

→ È possibile salvare temporaneamente la cartella sul desktop.

Version 2.0.1	31 Oct 2007	Windows binary	SHA256 7c047c433de7009ab825205da283a9fdb5f4107a15:
		Cygwin binary	SHA256 e6d200ceb7ed0e326226e16a2d7c8bc4c2b074acf6
		source code	SHA256 7ea4ba5257a1e08beb1f05430bf33a9ac311040ed0

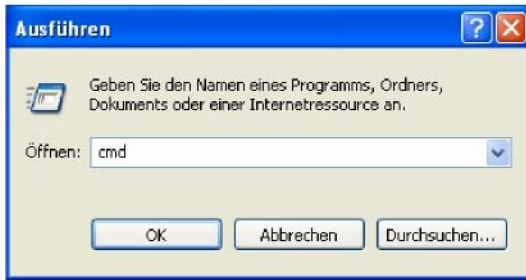
2 Installazione

- **Aprire la cartella compressa in [c:\md5deep](#)**
→ Cliccare sulla cartella compressa con il tasto destro del mouse e selezionare “Estrai tutti”.

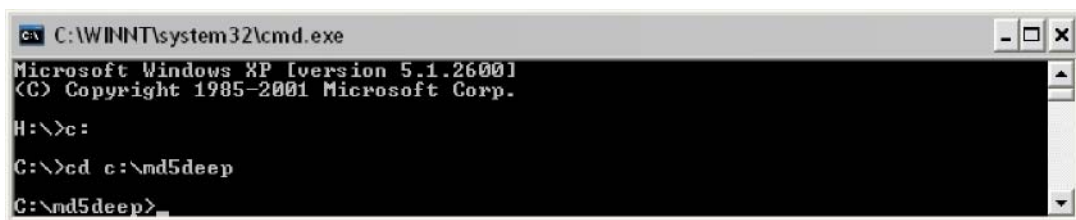


3 Utilizzazione

- **Avviare la console MS-DOS** → Start - Esegui - digitare „cmd“



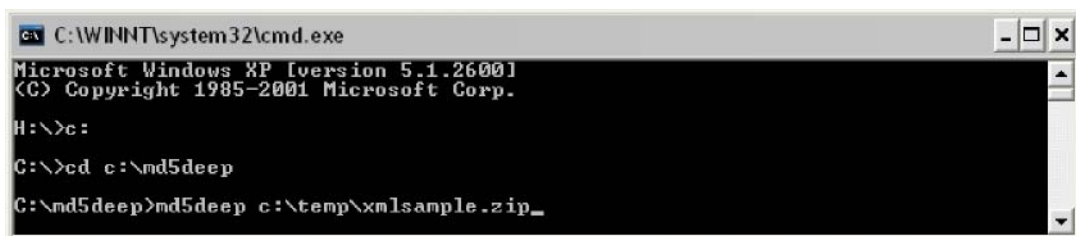
- **Aprire la cartella « md5deep »**
→ « [c:\](#) » - « cd [c:\md5deep](#) »



- **Scegliere l'algorithmo hash:**
 - MD-5 (md5deep.exe)
 - SHA-1 (sha1deep.exe)
 - SHA-256 (sha256deep.exe)
 - Tiger (tigerdeep.exe)
 - Whirlpool (whirlpooldeep.exe)
- **Aprire il file pertinente con il relativo programma hash 4** → Digitare i seguenti dati:
 - Nome del programma hash corrispondente (si veda sopra)
 - Spazio
 - Nome del file che si desidera controllare

→ Esempio: „md5deep [c:\temp\xmlsample.zip](#)“

!/\ Se il nome del file contiene spazi vuoti è necessario metterlo tra virgolette ("").



- **Nella finestra è mostrato il risultato**

