



Installation et utilisation de md5deep

1 Téléchargement

- **Télécharger le fichier ZIP**
 - Télécharger le fichier compressé contenant les fichiers exécutables depuis le site <http://md5deep.sourceforge.net> en cliquant sur « Windows Binary »
 - Ce fichier peut être téléchargé sur le bureau

Download md5deep

Stable Version

The latest stable version of md5deep is version 2.0.1 and was released on 31 Oct 2007. You can take a look at the [complete changelog](#), but here are the changes in the latest version:

New Features

- Using GNU Autotools for configuration and compilation. This should help avoid platform specific issues such as SHA-1 problems previously found on 64-bit versions of AIX.
- Added support for files with Unicode characters in their filenames on Microsoft Windows.
- Added support for EnCase hash sets (.hash files).
- Updated web site and quick start guide
- Slightly reduced the size of all of the executables by removing duplicated code.

Bug Fixes

- Added support for older Linux systems that don't have the latest and greatest ioctl functions.
- Fixed time estimation mode for block devices on OS X and Linux
- Fixed cosmetic error where estimated time remaining mode is being used in conjunction with piecewise hashing. Time estimates are now based on the whole file, not just each piece.
- Clarified licensing issues in COPYING for tiger.c
- Changed some data types in hashing functions to C99 standard. Whirlpool seems to be working well enough without changes.
- Wrapped all of the global variables into the state structure

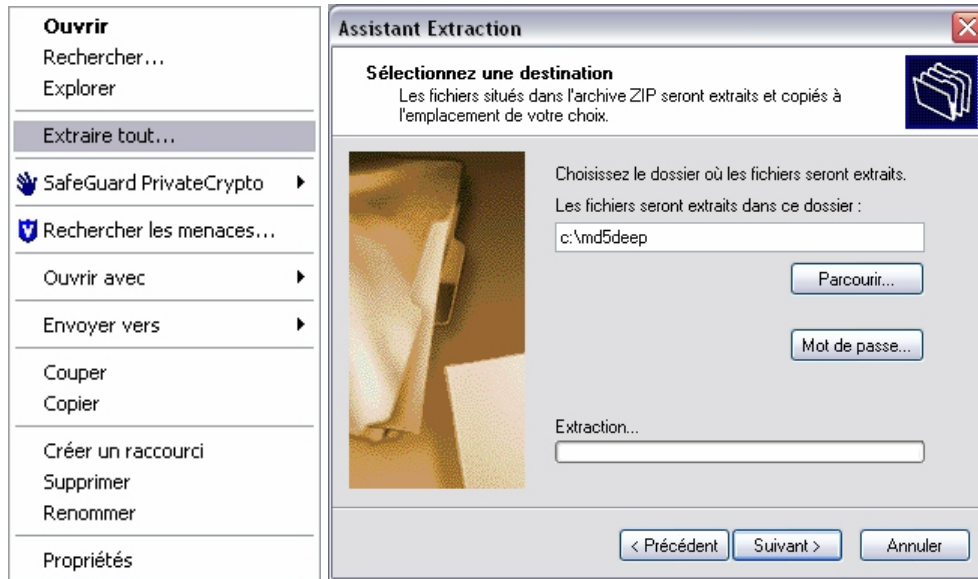
Windows binary	SHA256
7c047c433de7009ab825205da283a9fdb5f4107a1534774a4a581cd829e0b8e1	
Cygwin	SHA256

Version 31

<http://downloads.sourceforge.net/md5deep/md5deep-2.0.1-001.zip>

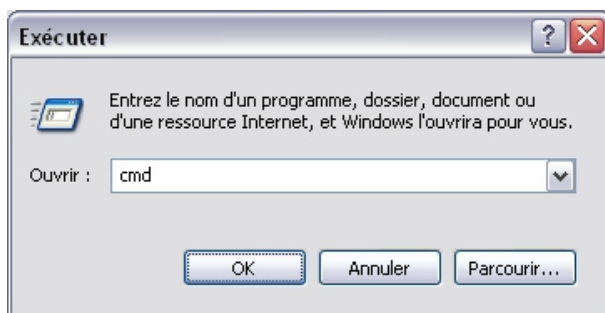
2 Installation

- **Décompresser le fichier dans le dossier c:\md5deep**
→ Click droit sur le fichier, puis choisir « Extraire tout »

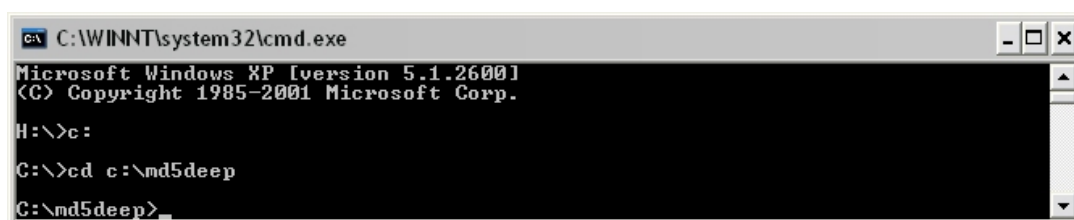


3 Utilisation

- **Démarrer la console MS-DOS**
→ Démarrer → Exécuter → Entrer « cmd.exe »

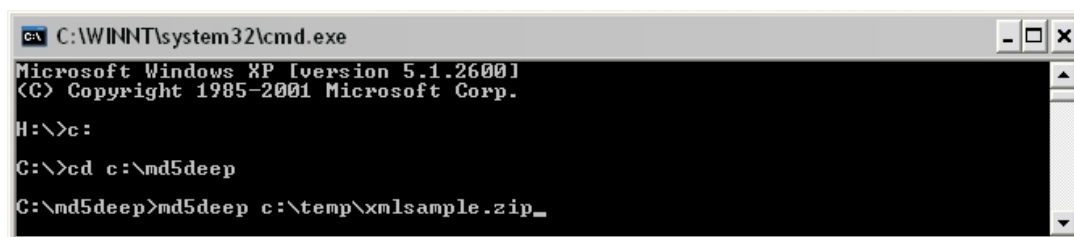


- **Se déplacer dans le répertoire « md5deep »**
→ « c:\ » → « cd c:\md5deep »



- **Choisir quel algorithme de hashage il convient d'utiliser :**
 - MD-5 (md5deep.exe)
 - SHA-1 (sha1deep.exe)
 - SHA-256 (sha256deep.exe)
 - Tiger (tigerdeep.exe)
 - Whirlpool (whirlpooldeep.exe)
- **Ouvrir le fichier voulu avec l'application de hashage correspondante**
→ Entrez les éléments suivants :
 - Nom de fichier de l'application de hashage
 - Espace
 - Nom du fichier qu'il faut contrôler
→ Exemple : « md5deep.exe c:\temp\xmlsample.zip »

!/\ Si le nom de fichier à vérifier contient des espaces, entourer celui-ci de ".



- **Le résultat apparaît instantanément**

