



Installation und Nutzung von md5deep

1 Download

- **ZIP Datei herunterladen**
 - Unter der Website <http://md5deep.sourceforge.net/#download> den Link «Windows Binary» anklicken und die Datei herunterladen.
 - Als provisorischen Standort für diese Datei kann der Desktop ausgewählt werden.

Download md5deep

Stable Version

The latest stable version of md5deep is version 2.0.1 and was released on 31 Oct 2007. You can take a look at the [complete changelog](#), but here are the changes in the latest version:

New Features

- Using GNU Autotools for configuration and compilation. This should help avoid platform specific issues such as SHA-1 problems previously found on 64-bit versions of AIX.
- Added support for files with Unicode characters in their filenames on Microsoft Windows.
- Added support for EnCase hash sets (.hash files).
- Updated web site and quick start guide
- Slightly reduced the size of all of the executables by removing duplicated code.

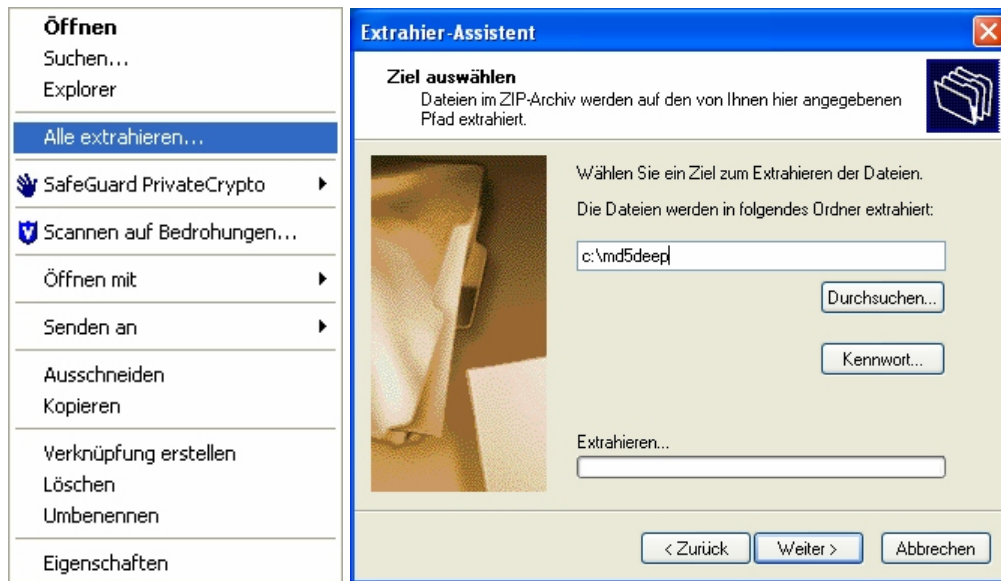
Bug Fixes

- Added support for older Linux systems that don't have the latest and greatest ioctl functions.
- Fixed time estimation mode for block devices on OS X and Linux
- Fixed cosmetic error where estimated time remaining mode is being used in conjunction with piecewise hashing. Time estimates are now based on the whole file, not just each piece.
- Clarified licensing issues in COPYING for tiger.c
- Changed some data types in hashing functions to C99 standard. Whirlpool seems to be working well enough without changes.
- Wrapped all of the global variables into the state structure

Version 2.0.1	31 Oct 2007	Windows binary	SHA256 7c047c433de7009ab825205da283a9fdb5f4107a15:
		Cygwin binary	SHA256 e6d200ceb7ed0e326226e16a2d7c8bc4c2b074acf6
		source code	SHA256 7ea4ba5257a1e08beb1f05430bf33a9ac311048ed0

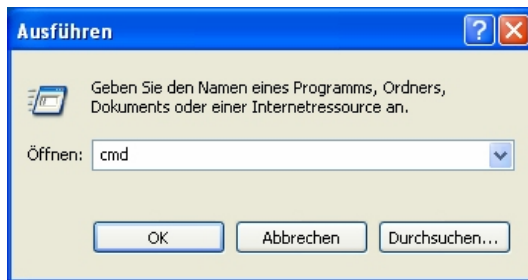
2 Installation

- **Heruntergeladene Datei im Ordner c:\md5deep entpacken**
→ Rechter Mausklick auf die Datei und «Alle extrahieren» auswählen.

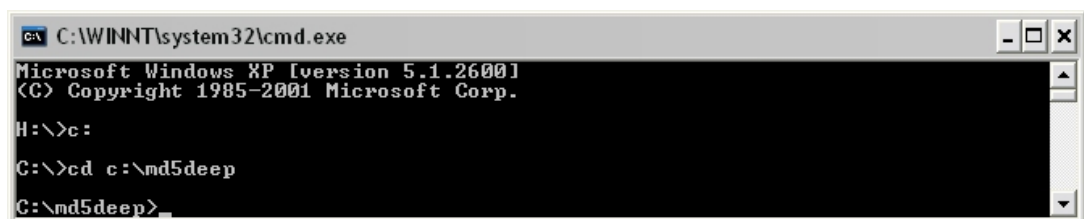


3 Nutzung

- **MS-DOS Konsole Starten**
→ Start → Ausführen → „cmd“ eingeben



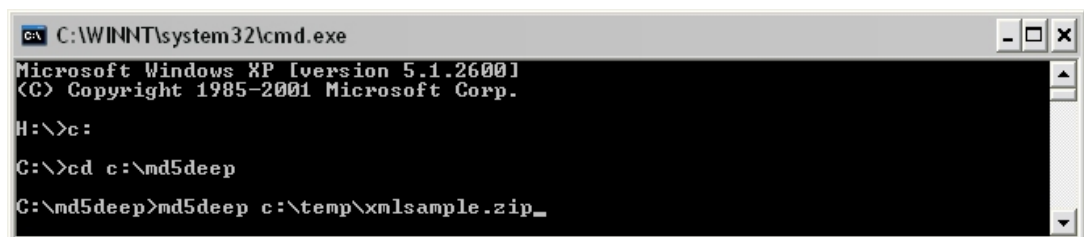
- **In den Ordner « md5deep » gehen**
→ « c:\ » → « cd c:\md5deep »



- **Hashalgorithmus auswählen:**
 - MD-5 (md5deep.exe)
 - SHA-1 (sha1deep.exe)
 - SHA-256 (sha256deep.exe)
 - Tiger (tigerdeep.exe)
 - Whirlpool (whirlpooldeep.exe)
- **Gewünschte Datei mit dem entsprechendem Hashprogramm öffnen**
→ Folgende Elemente eingeben:
 - Dateiname vom entsprechendem Hashprogramm (Siehe oben)
 - Leerschlag
 - Name der Datei, die man kontrollieren will

→ Beispiel: „md5deep c:\temp\xmlsample.zip“

!/\ **Wenn der Dateiname Leerschläge beinhaltet, muss vor und nach dem Dateinamen " eingegeben werden.**



- **Das Resultat wird angezeigt**

